

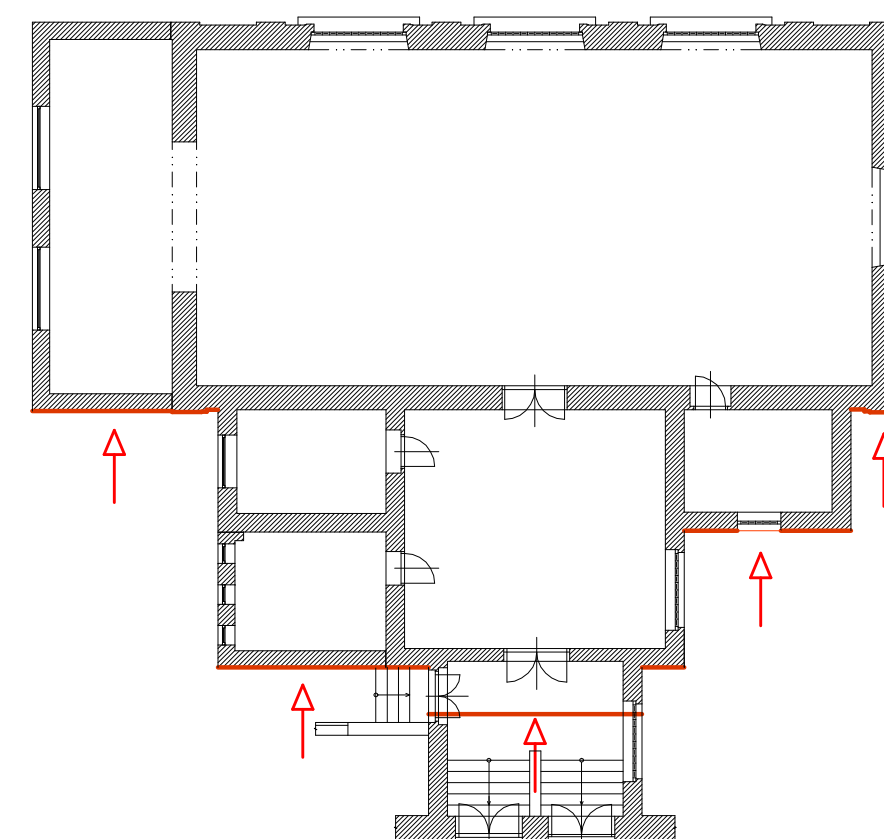
POZNÁMKY:


- POZN.65 – MONTÁŽ NOVÉHO LAPAČE STŘEŠNÍCH SPLAVENIN VČETNĚ NOVÉHO NÁPOJENÍ NA STÁVAJÍCÍ KANALIZACI. OSADIT V DOSTATEČNÉ VZDÁLENOSTI OD FASÁDY TAK, ABY DEŠŤOVÝ SVOD NEZASAHOVAL DO OPLECHOVÁNÍ SOKLU. SOUČÁSTÍ BUDE I OPRAVA VYBOURANÉ ČÁSTI BETONOVÉHO OKAPOVÉHO CHODNÍKU.
- POZN.66 – PO VYČIŠTĚNÍ DILATAČNÍ SPÁRY SE DILATACE PROVEDE NOVÁ. DO SPÁRY SE VLOŽÍ TĚSNICI PROVAZEČ MIRELON A SPÁRA SE UTĚSNÍ TRVALE PRUŽNÝM TMELEM (TMEL NA BÁZI MS POLYMERŮ).
- POZN.67 – DO STÁVAJÍCÍHO OTVORU SE OSADÍ NOVÁ MŘÍŽKA VIZ VÝPIS KLEMPÍŘSKÝCH PRVKŮ.
- POZN.68 – ZPĚTNÁ MONTÁŽ TABULE PROVOZNIHO ŘÁDU DĚTSKÉHO HRISTĚ.
- POZN.69 – MONTÁŽ NOVÝCH DŘEVĚNÝCH PRKEN PODOKAPNÍ ŘIMSY VIZ DETAIL ŘIMSA 2. DŘEVĚNÉ PRVKY BUDOU OHOBLOVÁNY A OBROUŠENY A NATŘENY BEZBARVOU IMPREGNACÍ PROTI HOUBÁM, PLÍSNÍM A DŘEVOKAZNÝM ŠKŮDCŮM (NAPŘ. LIGNOFIX, BOCHEMIT). DŘEVĚNÉ PRVKY BUDOU Z VENKOVNÍ STRANY OPATŘENY BAREVNÝM NATĚREM (LAZUROU) V BARVĚ DLE INVESTORA A ODBORU PAMÁTKOVÉ PÉČE.
- POZN.70 – MONTÁŽ NOVÉHO HROMOSVODU VIZ VÝKRES HROMOSVODU 3.10.
- POZN.71 – STÁVAJÍCÍ DVEŘE BUDOU OBROUŠENY A NATŘENY BAREVNÝM NATĚREM V BARVĚ DLE INVESTORA A ODBORU PAMÁTKOVÉ PÉČE.
- POZN.72 – PROVEDE SE OPRAVA POŠKOZENÝCH SKLENĚNÝCH TVÁRNIC (LUXFER 190x190). POŠKOZENÉ SKLENĚNÉ TVÁRNICE SE VYMĚNÍ ZA NOVÉ VE STEJNÉ VELIKOSTI A DEZÉNU. PŘED OSAZENÍM KONZULTOVAT NOVÝ TYP SKLENĚNÉ TVÁRNICE S ODBOREM PAMÁTKOVÉ PÉČE.
- POZN.73 – PO ODSTRANĚNÍ PŮVODNÍ ASFALTOVÉ HYDROIZOLACE SE PROVEDE ZAČISTĚNÍ PŘÍPADNÝCH NEROVNOSTÍ TAK, ABY BYL PODKLAD ROVNÝ A ZBAVEN VEŠKERÝCH NESOUDRŽNÝCH ČÁSTÍ. NA ROVNÝ PODKLAD SE POLOŽÍ 2 VRSTVY NOVÉHO MODIFIKOVANÉHO ASFALTOVÉHO PÁSU S POLYESTEROVOU VLOŽKOU A POSYPEM V BARVĚ DLE INVESTORA A ODBORU PAMÁTKOVÉ PÉČE. HYDROIZOLACI VYTÁHNOUT MIN. 150 MM NAD ROVINU STŘECHY A UKONČIT LEMOVÁNÍM VIZ VÝPIS KLEMPÍŘSKÝCH PRVKŮ.
- POZN.74 – PO DEMONTÁŽI PŮVODNÍHO OPLECHOVÁNÍ SE PROVEDE OPRAVA FASÁDY (ŘIMSY) V MÍSTĚ NÁPOJENÍ DVOU ROVIN STŘECHY.
- POZN.75 – OSADÍ SE NOVÉ PROSKLENĚ VÝLEZY NA STŘECHU VIZ VÝPIS KLEMPÍŘSKÝCH PRVKŮ.
- POZN.76 – ZDĚNÝ KOMIN VIZ SAMOSTATNÝ VÝKRES 3.7.
- POZN.77 – ZDĚNÝ KOMIN VIZ SAMOSTATNÝ VÝKRES 3.7.
- POZN.78 – DŘEVĚNÁ VĚŽIČKA VIZ SAMOSTATNÝ VÝKRES 3.1 A 3.2.
- POZN.79 – PŘI MONTÁŽI NOVÉHO OPLECHOVÁNÍ NA STÁVAJÍCÍ PLOCHÉ STŘEŠE BUDE NUTNÉ ČÁST STÁVAJÍCÍCH ASFALTOVÝCH PÁSU OŘÍZNOUT A NATAVIT NOVÉ ČÁSTI V MÍSTĚ OPLECHOVÁNÍ (LEMOVÁNÍ U ZDI A OKAPNICE).

LEGENDA MATERIÁLŮ

- STÁVAJÍCÍ KONSTRUKCE
- NOVÉ KONSTRUKCE

SCHÉMA TĚLOCVIČNY ZŠ LIDICKÁ



| | | | | |
|---|--|------------------|--|--|
| ODP.PROJEKTANT | | VYPRACOVAL | |  PROJEKTOVÁNÍ, STATIKA A DYNAMIKA STAVEB, INŽENÝRSKÁ ČINNOST Kollárova 1879/11, 415 01 Teplice IČ: 28741129, DIČ: CZ28741129 tel: 417 559 196, info@statum.cz |
| Ing. Karel Greiner | | Ing. Marian Zach | | |
| MÍSTO STAVBY | Základní škola, Lidická 31/18, Bílina 418 01 | | | <div>FORMÁT8 x A4</div> <div>DATUM05/2017</div> <div>STUPEŇDPS</div> <div>ČÍSLO ZAKÁZKY40/2017</div> |
| STAVEBNÍK | Město Bílina, Břežánská 50/4, Bílina 418 31 | | | |
| NÁZEV OPRAVA FASÁDY A STŘECHY TĚLOCVIČNY ZŠ LIDICKÁ | | | | |
| | | | | |
| VÝKRES | VÝCHODNÍ POHLED NOVÝ STAV | | | <div>MĚŘÍTKO1:50</div> <div>ČÍSLO VÝKRESU3.3</div> |